

# Proefexamen 4.19.2 / 4.26 Shiatsu 2022

Examenperiode: Proefexamens

---

Het proefexamen bestaat uit 20 multiple choice vragen en is een afspiegeling van het echte examen (30 vragen). Telkens zijn drie antwoorden gegeven, waarvan 1 antwoord het juiste of het beste is. Iedere vraag weegt even zwaar en telt mee als 1 punt.

Succes!

**Aantal vragen:** 20

**In totaal zijn 20 punten voor deze toets te behalen, 14 punten zijn nodig om voor de toets te slagen.**

**1 Op welk lichaamsdeel bevindt zich een relatieve contra-indicatie om een drukpunt uit te voeren?**

- a. Op de schouders.
- b. Op de bovenarmen.
- c. Op het décolleté.

**2 De cliënt heeft passieve acne in het gezicht. De huid is roodachtig en sterk reactief.**

**Welke Shiatsu-massage geeft de schoonheidsspecialist?**

- a. De schoonheidsspecialist geeft geen Shiatsu-massage vanwege de sterke reactiviteit van de huid.
- b. De schoonheidsspecialist geeft een Shiatsu-massage met accenten op de oor- en de sulcusmassage.
- c. De schoonheidsspecialist geeft een aangepaste Shiatsu-massage met accenten op de Maag- en de Galblaasmeridiaan.

**3 Welk kenmerk behoort tot de Oosterse zienswijze?**

- a. Energie.
- b. Specifieke analyse.
- c. Symptoombehandeling.

**4 Hoe noemen we het accent van de linkerhand als we deze tijdens de rotaties rechtsom bewegen?**

- a. Yangaccent.
- b. Yinaccent.
- c. Yin en Yangaccent.

**5 Waartoe behoort de energieverstoring "leegte"?**

- a. Tot energietekort.
- b. Tot energieteveel.
- c. Tot energieblokkade.

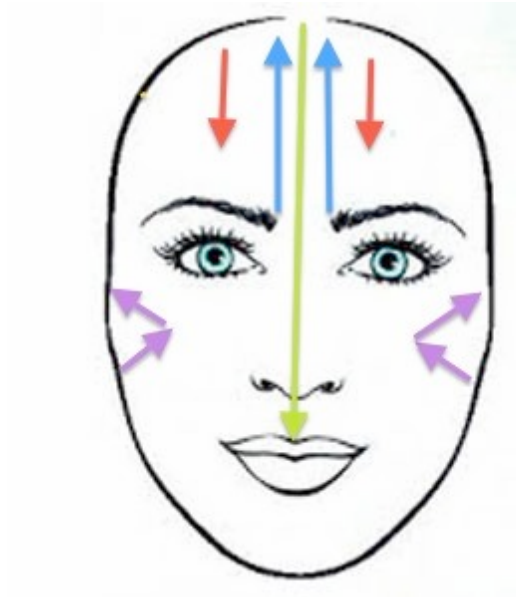
**6 Wat zijn de vier energie principes?**

- a. Concentratie, ontspanning, intentie en visualisatie.
- b. Concentratie, spanning, intentie en visualisatie.
- c. Concentratie, ontspanning, intentie en energie vasthouden.

**7 Welke meridianen beginnen in het gezicht?**

- a. De maagmeridiaan, de dumo en de driewarmermerididaan.
- b. De maagmeridiaan, de blaasmeridiaan en de galblaasmeridiaan.
- c. De longmeridiaan, de maagmeridiaan en de dumo.

**8 Bij welke kleur in de afbeelding wordt de Blaasmeridiaan weergegeven?**



- a. Rood.
- b. Blauw.
- c. Groen.

**9 Welke meridiaan bestuurt de Yangmeridianen?**

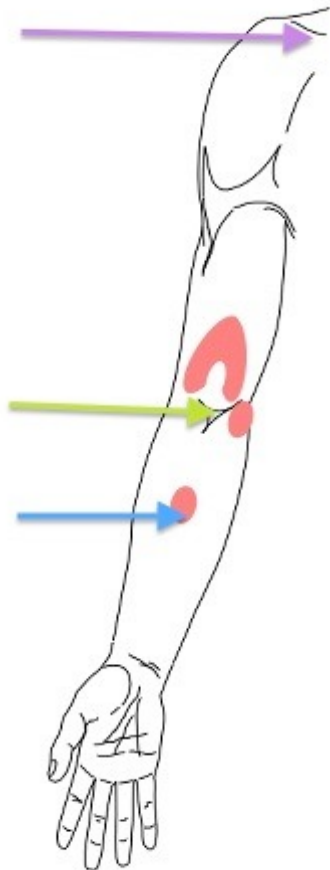
- a. De Dumo.
- b. De Dikke Darm.
- c. De Dunne Darm.

**10 Welke van onderstaande meridianen zijn Yin-meridianen?**

*Het is mogelijk om meerdere opties te selecteren.*

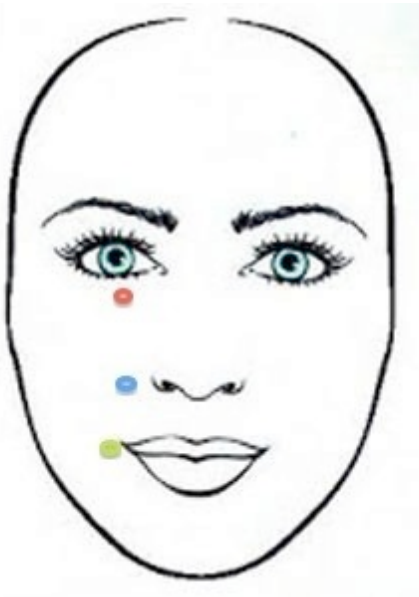
- a. Dikke darm-meridiaan.
- b. Driewarmer-meridiaan.
- c. Long-meridiaan.
- d. Maag-meridiaan.
- e. Milt-meridiaan.
- f. Hartconstrictor-meridiaan.

**11 Welk drukpunt van de long wordt bij de blauwe pijl aangegeven?**



- a. Long 7.
- b. Long 9.
- c. Long 6.

12 Bij welke gekleurde cirkel in de afbeelding komt Maag 1 voor?



- a. Bij de blauwe cirkel.
- b. Bij de rode cirkel.
- c. Bij de groene cirkel.

13 Welk drukpunt bevindt zich tegen de rand van het achterhoofdsbeen?

- a. Dumo 22.
- b. Dumo 20.
- c. Dumo 16.

14 Welke drukpunten worden mede behandeld tijdens een Oosterse massage met facelifteffecten?

- a. Dida 19 en MG 3.
- b. Duda 11 en Gb 12.
- c. MG 11 en Dumo 20.

15 Welke van onderstaande drukpunten heeft een relatie met de epifyse?

- a. Dumo 26.
- b. Driewarmer 23.
- c. Yin Tang.

- 16 Geef een andere term voor de Weichi.**
- a. Negatieve energie.
  - b. Kosmische energie.
  - c. Beschermende energie.
- 17 Hoeveel seconden heeft men gemiddeld nodig bij de uitvoering van een loodrecht uitgevoerd drukpunt?**
- a. Variërend van 2 tot 7 seconden.
  - b. Variërend van 7 tot 12 seconden.
  - c. Variërend van 15 tot 18 seconden.
- 18 Wanneer wordt een stimulerende drukpuntmassage als basistechniek gegeven?**
- a. Als de yin energie overheersend aanwezig is.
  - b. Als de yang energie overheersend aanwezig is.
  - c. Als de basisenergie overheersend aanwezig is.
- 19 Waar kan de schoonheidsspecialist de strektechniek uitvoeren?**
- a. Bij de onderarm en de hand.
  - b. Bij de bovenarm en de schouder.
  - c. Bij de hals en de nek.
- 20 Welke algemene regel voert men uit na een behandeling volgens de Shiatsu-methode?**
- a. Een masker of pakking gebruiken als nabehandeling.
  - b. Het afslaan van de massage.
  - c. Nabehandelen met een pH-herstellende lotion.

Dit is het einde van de toets.

TCI wenst u een fijne dag!

Naam:		Handtekening:
Datum:	- -	Geboortedatum:
	- -	
Examenperiode: Proefexamens - Vragen: Proefexamen 4.19.2 / 4.26 Shiatsu 2022		

Het proefexamen bestaat uit 20 multiple choice vragen en is een afspiegeling van het echte examen (30 vragen). Telkens zijn drie antwoorden gegeven, waarvan 1 antwoord het juiste of het beste is. Iedere vraag weegt even zwaar en telt mee als 1 punt.

Succes!

**1** 1 pt.  A  B  C

**2** 1 pt.  A  B  C

**3** 1 pt.  A  B  C

**4** 1 pt.  A  B  C

**5** 1 pt.  A  B  C

**6** 1 pt.  A  B  C

**7** 1 pt.  A  B  C

**8** 1 pt.  A  B  C

**9** 1 pt.  A  B  C

**10** 1 pt.  A  B  C  D  E  F

Er zijn meerdere antwoorden mogelijk

**11** 1 pt.  A  B  C

**12** 1 pt.  A  B  C

**13** 1 pt.  A  B  C

**14** 1 pt.  A  B  C

**15** 1 pt.  A  B  C

**16** 1 pt.  A  B  C

**17** 1 pt.  A  B  C

**18** 1 pt.  A  B  C

**19** 1 pt.  A  B  C

**20** 1 pt.  A  B  C

Dit is het einde van de toets.

TCI wenst u een fijne dag!



## Correctiemodel

---

1. A  
1 pt.

2. C  
1 pt.

3. A  
1 pt.

4. A  
1 pt.

5. A  
1 pt.

6. A  
1 pt.

7. B  
1 pt.

8. B  
1 pt.

9. A  
1 pt.

10. C  
1 pt.  
E  
F

11. C  
1 pt.

12. B  
1 pt.

13. C  
1 pt.

14. A  
1 pt.

15. C  
1 pt.

16. C  
1 pt.

17. A  
1 pt.

18. A  
1 pt.

19. C  
1 pt.

20. B  
1 pt.

## Cesuur

---

Behaalde punten	Cijfer
20	10
19	9
18	9
17	8
16	7
15	6
14	6
13	5
12	5
11	5
10	4
9	4
8	4
7	3
6	3
5	3
4	2
3	2
2	2
1	1
0	1

